

# POURQUOI INVESTIR\*

## à Nantes?

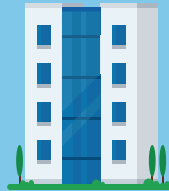
### NANTES MÉTROPOLE EN QUELQUES CHIFFRES



**24**  
communes



**656 275**  
habitants



Nouveau quartier Euronantes :  
**1<sup>ER</sup>** quartier d'affaires  
de la façade atlantique  
d'ici 2022



**2H00**  
de Paris en TGV

**3**  
lignes  
de Tram

**8**  
lignes  
Chronobus

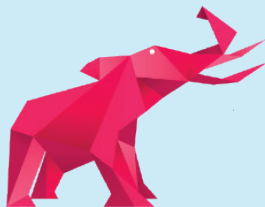
**56**  
lignes  
de bus



**61 000**  
étudiants



Pénurie de biens  
en location



Labellisée  
"Métropole French Tech"



Seule ville française ayant été élue  
Capitale Verte Européenne



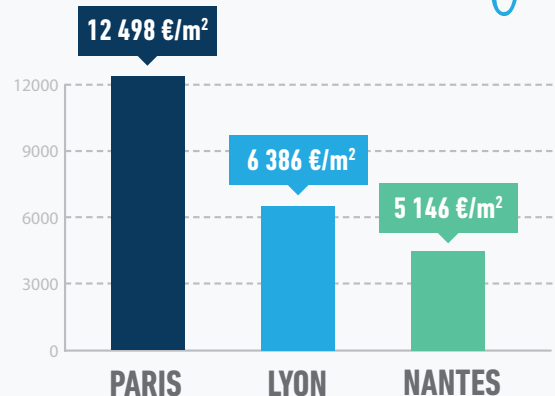
Proximité avec la mer  
(Pornic et La Baule à 50 min.)

### LES POINTS FORTS de la vie nantaise

- ✓ La vie de famille
- ✓ Les espaces verts
- ✓ La culture



### ET LE PRIX DE l'immobilier neuf? \*\*



\* Investir comporte des risques. Retrouvez nos mentions légales sur [groupe-launay.com](http://groupe-launay.com)  
\*\* Selon une étude de l'OLOMA réalisée au 4ème trimestre 2021.

# POURQUOI CHOISIR

## Carat?



### UNE ADRESSE d'exception



Vues exceptionnelles sur l'Erdre depuis votre logement



Au cœur du quartier prisé de Saint-Félix



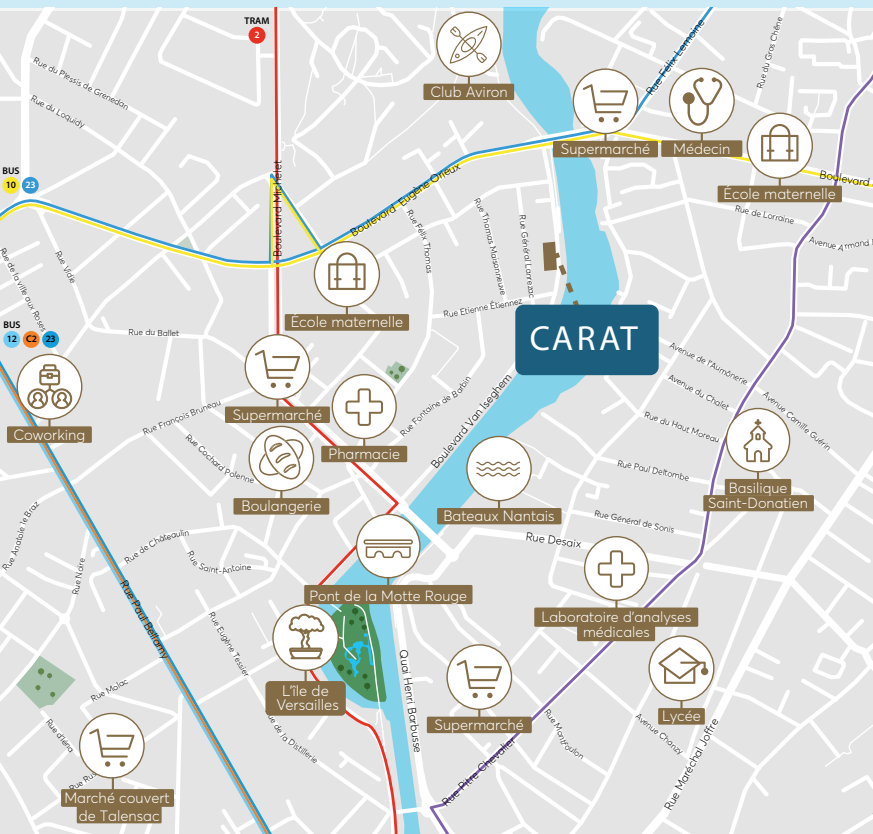
Petits commerces de quartiers



Marché couvert de Talensac à 15 minutes



Centre-ville de Nantes à 10 minutes en vélo



### UN CADRE DE VIE agréable et attractif



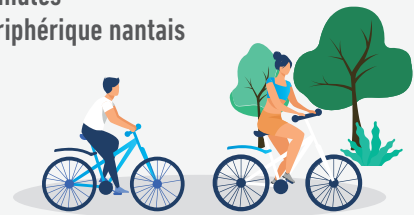
Un quartier de charme...

- Vue panoramique sur l'Erdre depuis votre appartement
- Cadre bucolique et calme
- Environnement paisible et verdoyant



... à proximité immédiate de l'essentiel

- Large offre de transports en commun
- A proximité des écoles, de la maternelle au lycée
- Supermarché à 3 minutes
- A 10 minutes du périphérique nantais



### DES LOGEMENTS PENSÉS pour votre bien-être



Une résidence intimiste de 21 logements



Du 2 au 4 Pièces de 38m<sup>2</sup> à 148m<sup>2</sup>



Des terrasses généreuses jusqu'à 46m<sup>2</sup>



Une interprétation unique du haut de gamme



De belles orientations



© Visuel non contractuel par Emergence